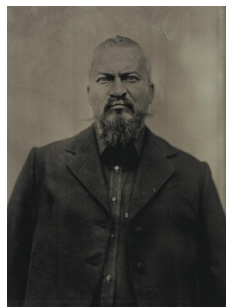


O sobie



Performer, autor instalacji, obiektów, fotografii, rysunków.

Urodzony w 1973 roku w Łodzi.

Robert Kuśmirowski w latach 1998-2003 studiował na Wydziale Artystycznym Instytutu Sztuk Pięknych na Uniwersytecie Marii Curie-Skłodowskiej w Lublinie, gdzie uzyskał dyplom w pracowni Rzeźby Monumentalnej prof. Sławomira Andrzeja Mieleśzki.

W roku akademickim 2002-2003 przebywał na stypendium w Pracowni Metalu i Modelowania na Uniwersytecie Rennes 2 oraz Beaux-Arts Rennes. Związany z Fundacją Galerii Foksal w Warszawie, Johnen Galerie w Berlinie, Guido Costa Projects w Turynie. Laureat Paszportów „Polityki” i Dorocznej Nagrody MKiDN w dziedzinie Sztuk Wizualnych za 2011 r. oraz wielu innych nagród. Mieszka i pracuje w Lublinie. Od 2007 roku zatrudniony na macierzystej uczelni Instytutu Sztuki Pięknych WA UMCS w Lublinie, Zakład Intermedii oraz Sammer Academy in Salzburg (2013-2014).

Większość jego prac oparta jest na rekonstrukcji i kopiowaniu starych przedmiotów, dokumentów, fotografii, a raczej tworzeniu ich ludzko podobnych imitacji. Zazwyczaj nie mają one swego określonego pierwowzoru, a jedynie przywołują kulturę materialną pewnej epoki. Zawsze jednak cechuje je obsesyjna dokładność i skrupulatność. W większych instalacjach ujawnia się też kolekcjonerskie zamiłowanie artysty - nagromadzone przedmioty tworzą wówczas trudne do ogarnięcia zbiory, określone przez Joannę Mytkowską jako „barok nadmiaru i entropia detali”. W ten sposób Kuśmirowski odwołuje się do pamięci, historii i nostalgii, jaka towarzyszy kulturze wizualnej z odległej i nieco bliższej przeszłości powoli znikającej pod kolejnymi warstwami. Dzięki temu w jego pracach ujawnia się też wątek wanitatywny - odtwarzanie minionej kultury materialnej staje się sposobem podejmowania tematu krótkotrwałości, przemijalności i śmierci. Podobny charakter mają też jego akcje i działania performansowe, czasami uzupełniane komponowaną przez niego muzyką.

Wystawa 290



Zrealizowano przy pomocy
środków budżetowych
Miasta Jastrzębie-Zdrój



Galeria czynna:
pon. - czw. 9-16
piątek 9-12
w inne dni i o innych
porach po uzgodnieniu
lub na własne ryzyko.

Opracowanie katalogu
Galeria „CIASNA”
ul. Katowicka 17 /25
44-335 Jastrzębie-Zdrój
tel. (0-32) 4716-456 kom. +48 667542341
ciasna.dl.pl
<http://ciasna.netarteria.info/>
www.facebook.com/Galeria.Ciasna/
<https://www.zonerama.com/GaleriaCiasna/>
e-mail: ciasna@gazeta.pl, GaleriaCiasna@wp.pl



„Docu-MENTAL”

z towarzyszeniem filmu

„DUSTribute”

Robert Kuśmirowski

Jastrzębie-Zdrój 24.08.2022 do 11.09.2022



„Docu-MENTAL” 2022

Dla Kunstraum Dornbirn stworzyłem nowe środowisko site-specific o nazwie DUSTribute. W Galerii Ciasnej możemy zobaczyć jej zapis dokumentalny. Powstał z kilku wykonanych fotografii podczas otwarcia wystawy i wykonywanego performansu. W dawnej hali montażowej fabryki Rüscherwerke opracowałem postapokaliptyczną scenierię, która całkowicie przekształca przestrzeń. Zwiedzający trafiają do świata, którego wygląd przypomina fikcyjną podróż w czasie. Historyczne, filmowe i narracyjne systemy odniesienia przeplatają się, tworząc opowieść o egzystencjalnym zagrożeniu i niesamowitym pięknie.

Na ten cel zająłem całą halę, która dawniej służyła jako ślusarnia warsztatów maszynowych, a dziś pełni funkcję przestrzeni wystawienniczej Kunstraum Dornbirn, eliminując wysokie kraty okien i odcinając wpływy zewnętrzne. Piasek usypany w kopce zajmował całe piętro dużej sali. Oprócz małej drewnianej szopy w tym niegościnnym świecie można dostrzec ludzką postać. Narzędzia pracy, maszyny i drewniane wózki to dziś dysfunkcyjne bryły minionej epoki. Pod względem wizualnym i atmosferycznym praca ta oparta jest na klasycznym filmie *Stalker* (1979) Andrieja Tarkowskiego. Chodzi o obszar znany jako „Zona”, który wojsko zablokowało po wystąpieniu tajemniczych incydentów. Bezimienny Stalker (lokalny przewodnik) prowadzi klientów do zakazanego regionu, gdzie spełniają się najskrytsze marzenia. Umieszczam siebie i manekina w rekonstrukcji ponurej scenierii tego pomieszczenia. Piaszczysta ziemia i rozproszone światło tworzą magiczny świat, w którym postać ludzka żyje w surowym, pozbawionym życia otoczeniu codzienną pracą, w nadziei na lepszą przyszłość, która nigdy nie nadejdzie. Co gorsza, czas wydaje się stać w miejscu. Przytłaczający, pełen niepokoju nastrój wzmacnia nieodgadnione piękno tego tajemniczego, równoległego świata.

W ten sposób ewokuję narracyjny potencjał zawarty w moich pracach poprzez odtworzenie i inscenizację minionych czasów lub tych, które się nigdy nie odbyły. Odniesienia historyczne wywodzą się z historii zbiorowej i indywidualnej, mieszają się z fikcją i wyobraźnią. Powstały obraz filmowy i cykl fotografii dedykowanych wystawie a wykonanych do jeszcze innych wystaw w różnych latach, świadczy o indywidualnym sposobie zawłaszczania konkretnego świata. Konfrontacja z miejscami mistycznymi, zbutwiałymi lub zniszczonymi prowadzi nasz niepokój przez doświadczenie oczywistego porzucenia, ludzkiej nieobecności i konsternacji wywołanej pozornie doskonałą inscenizacją minionego czasu w teraźniejszości.

Prace te są niemożliwymi autoportretami. Przybierają formę instalacji, środowisk, niechcianych obiektów, fotografii i performansów. Takie oszukane fotografie i wciągające instalacje przestrzenne komunikują aurę upadku, którą oddaje patyna szczegółowego odtworzenia obiektów postaci i scenierii. Moje inscenizowane dublety świadomie zajmują ambiwalentną postawę wobec pamięci i kształtowania narracji historycznych.

Robert Kuśmirowski

